

社会福祉法人みつみ福祉会の組織図

施設（事業所）

- 0 法人本部
- 1 春日学園
- 2 春日育成苑
- 3 みつみ学園
- 4 認定こども園みつみ
- 5 おがわの里
- 6 兵庫サポートセンター
- 7 京都サポートセンター
- 8 ききょうの杜
- 9 三愛荘(養護)
- 10 三愛荘(特養)
- 11 三愛荘(デイサービスセンター)
- 12 三愛荘(ケアハウス)
- 13 サポートハウスけいあい
- 14 グループホームとだ
- 15 ケアハウスとだ
- 16 わかば保育園
- 17 兵庫県地域生活定着支援事業

議決機関(評議員会)

- 定員： 7名～9名以内
- 任期： 4年(自：平成29年6月21日 至：平成33年6月定時評議員会終結)
- 議決： 特別の利害関係を有する評議員を除く過半数の評議員が出席し、その過半数をもって行う。

評議員(野路 修)
※利用者の家族代表

評議員(近藤 寛)
※元福祉関係役員

評議員(芦田 昭)
※元福祉行政経験者

評議員(大野 森志)
※元民生児童委員

評議員(根垣 万里子)
※元民生児童委員

評議員(薦野 信)
※元福祉行政経験者

評議員(楠戸 良弘)
※元福祉関係役員

評議員(小林 伸)
※元福祉関係役員

評議員(常石 文子)
※元民生児童委員

- ・理事、監事、会計監査人の選任と解任
- ・理事、監事の報酬等の決議
- ・理事等の責任の免除
- ・役員報酬等基準の承認
- ・その他定款で定めた事項
- ・計算書類の承認
- ・定款の変更
- ・解散の決議
- ・合併の承認
- ・社会福祉充実計画の承認

評議員選任・解任委員

- 塩見 健司(外部委員)
- 足立 一志(外部委員)
- 由良 亨(監事)
- 福田 清治(監事)
- 本田 文子(事務員)

選任・解任

- 構成： 5名(監事2名、事務局員1名、外部委員2名)
- 任期： 4年 自：平成29年2月22日
至：平成32年6月に開催する
定時評議員会の終結
- 選任・解任： 理事会において出席理事の過半数の議決が必要

施設長の任免

選任・解任

求めに応じ説明

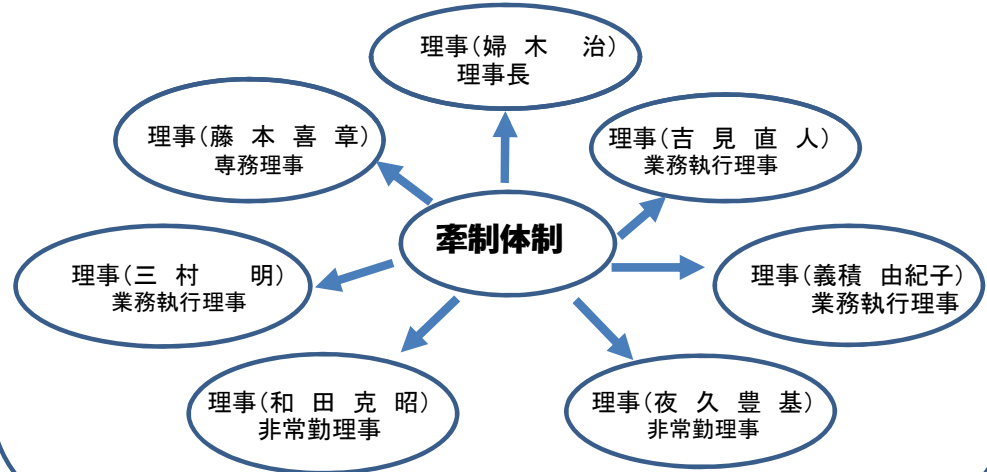
監査結果の報告

選任・解任

選任・解任

業務執行機関(理事会)

- 定員： 6名～8名
- 任期： 2年(自：平成29年6月21日 至：平成31年6月定時評議員会終結)



- ・理事会は、理事の職務執行の監督
- ・業務執行の決定

求めに応じ説明

監査・監視

- 法人事務局
- 事業部
- 人事労務部
- 財務部
- 地域貢献部

監事

- 定員： 2名
- 任期： 2年(自：平成29年6月21日 至：平成31年6月定時評議員会終結)

監事(由良 亨)

監事(福田 清治)

会計監査人の解任 求めに応じ報告

会計監査人

- 公認会計士 前原啓二事務所 公認会計士 前原 啓二
- ・計算書類等の監査を実施する。

- 任期： 1年(自：平成29年6月21日 至：平成30年6月定時評議員会終結)