

共に生きる  
地域と共に 皆様と共に  
私たちは、社会福祉を通して  
地域に貢献します。



リクルートガイド

Mitsumi

## Contents

みつみ福祉会  
事業所案内  
職員の声  
トータルな人事管理制度  
採用学校関係  
採用職種  
エントリー方法



社会福祉法人みつみ福祉会

## ✓みつみ福祉会

私たちみつみ福祉会は障害者、高齢者、児童等を対象とした社会福祉事業を  
経営する社会福祉法人です。

「共に生きる」の基本理念の下、丹波市、福知山市、西脇市、神戸市に拠点を置  
き、ご高齢の方、障害をお抱えの方、乳幼児等年齢や障害の有無を問わず、ご希  
望される福祉サービスを提供することにより、地域に貢献することを社会的な  
使命としています。いつも笑顔を絶やさず、ご利用者の思いに寄り添いながら共  
に歩んでまいります。どうぞよろしく願いいたします。



理事長 吉見直人

## ✓事業所のご案内

<p><b>本部事務局</b></p>	<p>〒669-4132 丹波市春日町野村 65-1 ☎ 0795-75-0314</p>	<p><b>法人本部</b></p>
<p><b>Always with you</b></p> 		<p>自然豊かな春日町野村に位置し、春日学園、春日育成苑が 芝生スペースを囲むように佇んでいます。基本理念は「共に 生きる。」地域の福祉拠点としていつも皆様と共に歩き続け ます。</p>
<p><b>障害児入所施設</b></p>	<p>〒669-4132 丹波市春日町野村 65-1 ☎ 0795-75-1080</p>	<p><b>春日学園</b></p>
<p>春日学園は、兵庫・丹波の緑豊かな土地のまんなかにある の障がい児入所施設です。ここでは、約 30 名の子ともた ちと毎日楽しく生活しています。緑いっぱい兵庫・丹波でひ と一人の個性と笑顔をのびのびと未来に！</p>		
<p><b>春日育成苑</b></p>	<p>〒669-4132 丹波市春日町野村 65-1 ☎ 0795-75-0366</p>	<p><b>障害者支援施設</b></p>
		<p>障害者総合支援法に基づき、生活介護や自立訓練等日中活 動を受ける方々に対し日中活動と併せ、住居の場として入 浴や食事の介護等、生活に密着したサービスを個別支援計 画に基づいて提供しています。</p>
<p><b>障害者支援施設</b></p>	<p>〒669-3141 丹波市山南町岩屋 2004 ☎ 0795-77-0094 はれっと(地域生活支援センター) 〒677-0015 西脇市西脇 771-86 松田ビル 1 階 ☎ 0795-25-0551</p>	<p><b>みつみ学苑</b></p>
		<p>緑豊かな山南、岩屋の地域の皆様の見守りやボランティア の方々に支えられながら、民間社会福祉施設県下第一号と して設立されました。 県下の広域にわたり知的障害者福祉推進の先駆的な役割 を担っています。</p>

<p><b>認定こども園みつみ</b></p>	<p>〒669-3131 丹波市山南町谷川 1124 ☎ 0795-77-0091</p>	<p><b>認定こども園</b></p>
<p>こどもたちはそのちいさな体に限りない可能性というエネルギーを秘めています。丹波の山深い豊かな自然の中で思いっきり遊びながら、いろいろな経験を通して、あきらめない、くじけないやさしくてたくましい心を育ててほしいと思います。</p>		
<p><b>特別養護老人ホーム等</b></p>	<p>〒669-3141 丹波市山南町岩屋 635 地域密着型介護福祉施設 短期入所生活介護 ☎ 0795-70-0020 居宅介護支援 ☎ 0795-70-0105</p>	<p><b>おがわの里</b></p>
 	<p>平成26年6月に地域密着型特別養護老人ホーム「おがわの里」を併設し、地域で最後までその人らしくお過ごしいただけるように寄り添っています。</p>	
<p><b>みつみ生活サポートセンター</b></p>	<p>障害者等相談支援コーディネーター 職場適応援助 ☎ 0795-70-0130</p>	<p>計画相談支援 障害児相談支援 地域移行定着支援 丹波市基幹相談</p>
<p>ご利用者の意思及び人格を尊重し、常にご利用者の立場に立って相談支援を行いながら、ご利用者が自立した日常生活及び社会生活を送れるようになることを共に目指し、プロフェッショナルな人材養成と魅力ある職場づくりを図ります。</p>		
<p><b>障害者グループホーム</b></p>	<p>〒669-3464 丹波市氷上町石生 36-1 ☎ 0795-88-9633</p>	<p><b>兵庫サポートセンター</b></p>
<p>生活介護事業所あおぞら(以下、あおぞら)は春日育成苑就労継続支援 B 型事業から兵庫サポートセンター生活介護事業へと移行し、令和 5 年 4 月 1 日に事業を開始しました。</p>	 	
<p><b>京都サポートセンター</b></p>	<p>〒620-0878 福知山市宇堀 345 ☎ 0773-22-8563</p>	<p><b>障害者グループホーム 生活介護事業所しんあい</b></p>
	<p>兵庫サポートセンターと同様に地域社会の中で生活を望む方々に対し、意向、適正、障害の特性等を踏まえた個別支援計画により、その方の意志や人格を尊重しながら、地域での共同自立生活を支援しています。オオクワガタの販売も好評です。</p>	

<p align="center"><b>障害者支援施設</b></p>	<p align="center">〒620-0859 福知山市桔梗が丘 6-31 ☎ 0773-20-3111</p>	<p align="center"><b>ききょうの杜</b></p>
<p>『ききょうの杜』は、京都府福知山市の JR 福知山駅から東へ約 5km 地点にある桔梗が丘住宅団地の西端の緑り豊かで静かな谷あい位置し、平成 19 年 8 月 1 日に開所した障害者支援施設です。建物も居住棟(16 棟)、日中活動棟に分かれており夜間は施設入所利用 70 名と短期利用 10 名があり日中活動は地域からも通所利用されています。</p>	 <p align="center">共に暮らす。一日が始まる。 人と、地域と、社会と</p>	
<p>       養護老人ホーム        特別養護老人ホーム        短期入所生活介護(併設)        居宅介護支援        ☎ 0773-23-3580        指定訪問介護・居宅介護・移動支援        ☎ 0773-23-1690        通所介護事業        三愛荘デイサービスセンター        ☎ 0773-23-2346        デイサービス「庵」(認知症対応型)        ☎ 0773-25-5577        小規模多機能型居宅介護「おとなせ」        ☎ 0773-23-8222        ケアハウス三愛荘(軽費老人ホーム)        ☎ 0773-23-1436     </p>	<p align="center">〒620-0017 福知山市字猪崎 25-1 ☎ 0773-23-1436</p>	<p align="center"><b>三愛荘</b></p>
 	<p>可能な限りご自宅の生活への復帰を急頭に置いて、「その人らしく、望む暮らし」を目標に、入浴や食事等の介護等、介護相談及び援助等、日常生活上のあらゆるサポートを行います。</p>	
<p align="center"><b>サポートハウス けいあい</b></p>	<p align="center">〒620-0017 福知山市字猪崎小字東山 31 ☎ 0773-23-1105</p>	<p align="center">軽費老人ホーム(ケアハウス)</p>
<p>「サポートハウスけいあい」は老人福祉法に基づく軽費老人ホーム(ケアハウス)で京都府が進めている「高齢者あんしんサポートハウス」です。</p>		
<p align="center">認知症対応型共同生活介護</p>	<p align="center">〒620-0801 福知山市字戸田小字宮ノ段 82 ☎ 0773-20-1788</p>	<p align="center"><b>グループホームとだ</b></p>
<p align="center">軽費老人ホーム</p>	<p align="center">〒620-0801 福知山市字戸田 1156 ☎ 0773-20-2111</p>	<p align="center"><b>ケアハウスとだ</b></p>
<p align="center">認定こども園</p>	<p align="center">〒620-0801 福知山市字戸田小字宮ノ段 1155 ☎ 0773-20-1780</p>	<p align="center"><b>わかばこども園</b></p>
	<p>戸田地域で高齢者と保育を併設し、世代を超えて交流を図りながら「共に生きる」社会を目指しています。</p>	
<p align="center"><b>兵庫県 地域生活定着支援センター</b></p>	<p align="center">〒651-0093 兵庫県神戸市中央区二宮町 4 丁目 7-6 ☎ 078-241-7751</p>	<p align="center"><b>ウイズ</b></p>
<p>刑務所を退所する障害・高齢者で、帰るべき住まい・収入等が無い方に対して神戸保護観察所等と連携して必要な福祉サービスを利用できるよう支援しています。</p>		

## ✓みつみ福祉会は、働く女性を応援しています。

みつみ福祉会全体で約 630 名の職員が、福祉サービスを希望されるご利用者の生活介護、支援等を行っています。女性の活躍が期待される業界で、有休制度や、介護休暇等の福利厚生面も考慮しながら、働く女性を応援しています。(女性の割合は約70%になります。)

## ✓採用職員の声

### 初めての福祉の仕事 振り返ってみた

#### 嬉しかったこと 頑張ったこと 成長したと思うこと

園児が楽しそうに遊んだり体操をしたりしてくれたこと(こども園) 園児が楽しめるように制作を考えて準備したこと(こども園) 自信をもって園児と関わることができるようになったこと(こども園) 利用者からの言葉かけ(障害) 利用者の行動にあまり焦らずに対応できるようになったこと(障害) 夜勤対応に余裕ができた(障害) 自分がどのような人柄かが仕事を通して少しずつ理解してもらえ、職員や利用者から「今日もありがとう」と反応をもらえること(障害) 利用者に感謝されたこと 排泄支援に抵抗があったが落ち着いてできていること(障害) 利用者で過ごす時間が増え、好きな遊びや興味のあるもの、やりたいことなどが少しずつ分かるようになってきて、利用者が笑顔になった瞬間がとてうれしく仕事のやりがいに繋がっています。(障害) 園児の笑顔 状況に合わせて行動や言葉を変えられるようになったこと 早起き(こども園) パソコン 環境設定(こども園)



#### 今後の目標 なりたい自分 具体的な行動 心構え

園児が楽しく活動することができるように年齢や発達にあった遊びを保育で実践したい(こども園) 周囲の職員と同じくらい動けるようになる事(障害) 入浴介助(特殊浴槽)に慣れる(障害) 急がず丁寧に支援を行えるようになる(障害) 利用者は日々状況が違う どんな時でも自分の心をフラットに穏やかに保つために常に職員間のコミュニケーションや情報共有を図る(障害) 3年後介護福祉士の資格を取得したい(障害) わからないこと、困ったことがあれば一人で解決せず職員に尋ねて安全第一の支援ができる職員になる。(障害) 普段関りのない利用者の方との接し方を覚えいつでも対応できるようにする。寄り添うような支援を心がける(障害) 仕事の中でまだまだ失敗や反省をすることが多くありますが利用者に納得していただくこともありそういった成功体験を増やししながら自身で考えた先輩職員や研修などから学び勉強していきたい(障害) 活動前の導入等進め方 どんなことにも自分の考えを発言する 目上の方ともかかわりを持つ(こども園) 職員や保護者からあの職員なら任せられると思ってもらえるようになりたい(こども園)

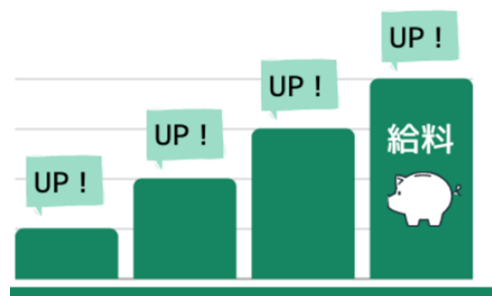
**頑張る自分とは裏腹に、不安もいっぱいあるみたいですが、仲間や先輩職員の助けを借りながら皆さん奮闘中です。頑張ってください。応援しています。**

## ✓トータルな人事管理制度

「福祉は人なり」、みつみ福祉会では研修や異動により、人を育て活躍を期待し、業務について正当な評価を行い、適正な処遇に結び付けることを目的としてトータル人事管理制度を導入しています。年間を通じ採用前から管理職級まで勤務年数に応じて、また階層や種別に応じて研修を実施しています。また、職員一人一人が年度ごとに個人やチームの目標を定めて自己管理を行いながら、上司と面談を行い、能力開発、業務内容の向上等に努めます。その内容、業務結果については、年度ごとに評価を行い、給与に反映させています。



管理職級  
中堅職員  
指導的職員  
初級職員1~3年  
採用前  
充実した研修内容で  
職員をバックアップ!



## ✓採用学校関係

愛知学院大学 青森公立大学 綾部高校綾部東分校 行岡医学技術専門学校 育成調理師専門学校 梅田  
ビジネス専門学校 大阪青山短期大学 大阪学院大学 大阪薫英女子短期大学 大阪経済法科大学 大阪産  
業大学 大阪社会体育専門学校 大阪城南女子短期大 学大阪城南女子短期大学 大阪成蹊短期大学 大阪  
聖徳学園専門学校 大阪総合福祉専門学校 大阪千代田短期大学 大阪ビジネス専門学校 西寝屋川高校  
大阪法律専門学校 大谷大学 大手前大学 岡山県立大学 岡山商科大学 小田原短期大学 追手門学院大  
学 柏原高校 華頂短期大学 川崎医療福祉大学 関西学院聖和短期大学 関西看護専門学校 関西女子短  
期大学 関西大学 関西福祉科学大学 関西福祉大学 関西保育福祉専門学校 神原看護専門学校 吉備国  
際大学 キャリナリー製菓調理大阪校 京都 YMCA 国際福祉専門学校 京都栄養医療専門学校 京都学園大  
学 京都共栄高校 京都経済短期大学 京都国際文化専門学校 京都コンピュータ学院 京都産業大学 京都  
短期大学 京都府医師会看護専門学校 京都保育福祉専門学校 京都保健衛生専  
門学校 近畿大学 近畿大学九州短期大  
蘭短期大学 串木野女子高等衛生看護専  
子園短期大学 高知大学 神戸医療福祉  
女子短期大学 神戸学院大学 神戸女子  
大学部 南丹看護専門学校 舞鶴病院附  
札幌大学 滋賀文化短期大学 夙川学院短期大学 淑徳高校 駿河台大学 済生会病院附属看護学校 青雲  
高校 聖母女学院短期大学 聖コセフ学園日星高校 聖和短期大学 成美大学短期大学部 摂南大学 園田  
学園女子大学短期大学部 第一工業大学 大和学園京都栄養調理専門学校 多可高校 宝塚三田病院附属准  
看護学校 千葉大学 中京大学 辻調理師専門学校 東亜大学 東京ゲームデザイナー学院 東和大学 ト  
ラジャール旅行ホテル専門学校 長野大学 奈良産業大学 新見公立短期大学 日本栄養専門学校 花園大学  
氷上高校 美作女子大学 日高高校 姫路学院女子短期大学 姫路福祉専門学校 兵庫栄養調理製菓専門学  
校 兵庫大学 福知山市医師会看護高等専修学校 福知山高校 福知山淑徳高校 福知山成美高校 佛教大  
学 西舞鶴高校 三重短期大学 湊川短期大学 武庫川女子大学 武庫川女子短期大学 桃山学院大学 山  
梨学院大学 龍谷大学 京都短期大学 神戸私立野田女子高校 成美大学短期大学 大阪総合福祉専門学校  
日本福祉大学 福知山市民病院附属看護学校 神戸教育短期大学



## ✓エントリー方法

採用情報については、「大学共同参加求人受付NAVI」「キャリアタス UC」にアップしています。また、法人HPにも求人票と申込書をアップしますので、ご利用ください。福祉に興味を持ち始めたけれど、何から聞いたらいいのかわからない。どうしようかな？ 迷ったら下記にお電話を下さい。施設見学や体験も随時受け付けています。ぜひご利用ください。

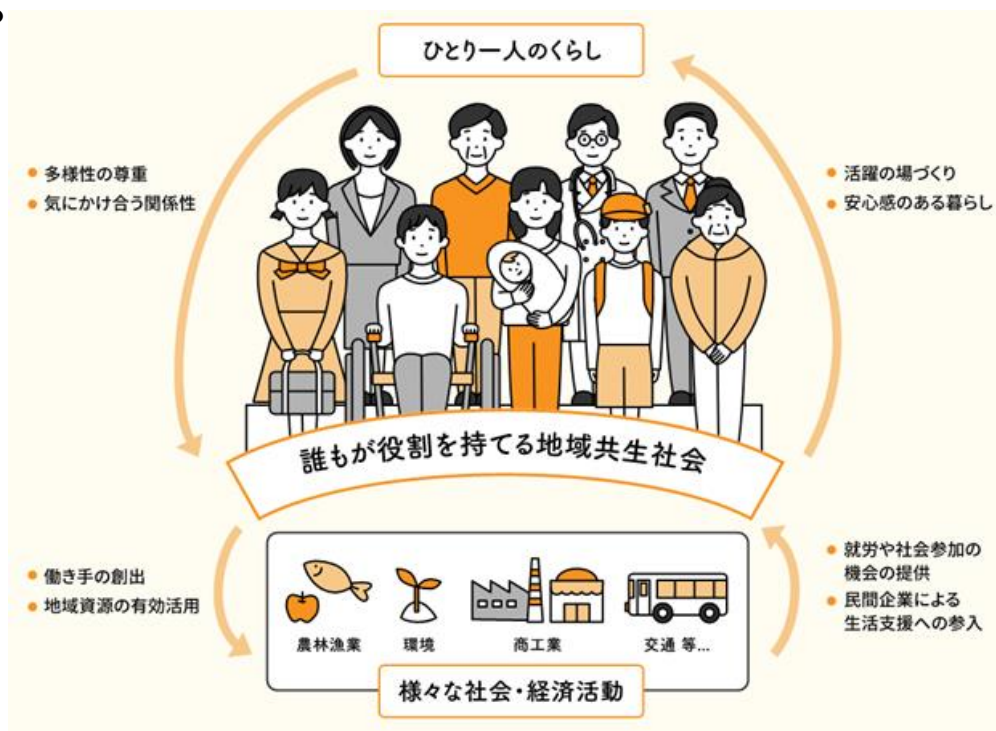
## 求 人 概 要 (新卒採用)

社会福祉関係				
求 人 者	社会福祉法人 みつみ福祉会 (シャカイフクシホウジンミツミフクシカイ)			
代 表 者	理事長 吉見直人 (リジチョウ ヨシミナオト)			
所 在 地	669-4132 兵庫県丹波市春日町野村65-1 Tel0795-75-0314 ファックス 0795-75-1694 JR福知山線 黒井駅から徒歩 20 分 舞鶴若狭道春日 IC から 5 分			
URL メール	http://www.mitsumi.or.jp/honbu/ honbujimu1@mitsumi.or.jp			
設 立 年	昭和 36 年 9 月 4 日			
職 員 数	正規職員 218 名 嘱託職員 21 名 契約職員 393 名 計 632 名			
事 業	社会福祉事業 障害児入所施設 障害者支援施設 障害者グループホーム 認定こども園 養護老人ホーム 特別養護老人ホーム 軽費老人ホーム 高齢者グループホーム 高齢者デイサービス 居宅介護 訪問介護 地域生活定着支援			
基 本 理 念 社 会 使 命	「共に生きる」の基本理念の下、丹波市、福知山市、西脇市、神戸市に拠点を置き、ご高齢の方、障害をお抱えの方、乳幼児等、年齢や障害の有無を問わず、ご希望される福祉サービスを提供することにより、地域の社会福祉資源として包括的に貢献することを使命としています。			
福 利 厚 生	労働保険 健康保険 厚生年金保険 退職共済 永年勤続表彰 家賃補助			
教 育 研 修	法人研修 (採用者研修 階層別 実践者別) 法人外研修 資格取得支援			
採 用 実 績	2020 実績 9 名採用 2021 実績 7 名採用 2022 実績 9 名採用			
基 本 給	年齢	研修期間 4 月～6 月	7 月	10 月
	高卒	188,400	193,800	194,100
	短大	189,100	194,500	194,800
	大学	190,800	196,200	196,500
手 当 等	扶養手当 住居手当 通勤手当 業務手当 時間外手当 夜勤手当 処遇改善加算 12,000円ベースアップ実施 (2022) ※2023 ベースアップは5,000円			
資格取得支援	100,000 円を限度として半額支給 資格取得を支援します。			
賞 与 昇 給	6 月 12 月 3 月 3 回支給 年間 4.0 ヶ月 (2022 実績) 4 月 10 月 年 2 回 (年齢及び人事考課により)			
包 括 月 額	18 歳 258,800 円 20 歳 259,700 円 22 歳 26,200 円 (賞与含むおおよその年取の月額換算 ※職種により差があります)			
勤務と休日	週 40 時間労働 交代勤務 (職種により夜勤有) 年間 107 日			
求 人 職 種	人数	配属先	資格要件 専門職種	
生活支援員	10 名	障害者支援施設 (福知山市・丹波市)	不問 働きながら資格取得可能	
介 護 職 員	10 名	高齢者介護施設 (福知山市・丹波市)	不問 働きながら資格取得可能	
保育教諭 保育士	若干名	認定こども園 障害児施設 (福知山市・丹波市)	保育士 幼稚園教諭	
相談員	若干名	神戸市 兵庫県地域生活定着支援センター	社会福祉士 精神保健福祉士	
専門職	若干名	丹波市 福知山市	看護師 介護支援専門員 事務職	
研修期間: 有 3 ヶ月 研修期間後の従事すべき内容: 同様				
見学体験等	※既卒 5 年程度可 いつでも可能です。事前に連絡が必要です。 連絡先: 0795-75-0314 みつみ福祉会法人本部 採用担当宛 ※高齢・障害関係については、無資格の方でも福祉に興味・関心のある方は試験申込可能です。まずはチャレンジ! お気軽にお電話ください。			
採 用 試 験	会場: みつみ福祉会法人本部 兵庫県丹波市春日町野村 65-1 電話 0795-75-0314 ※6 月以降にお申し込み後、日程調整して随時実施させていただきます。			
事 前 提 出	採用試験申込書			
結 果 通 知	試験後 10 日を日毎に郵送にて通知させていただきます。			

# 基本理念は「共に生きる」

「みつみ」という三文字が持つ意味には、「人を敬い愛し信じる」という、三つの「美しいころもち」が含まれています。それを「敬愛信」で示し、法人創設当時（昭和36年）の理念として、法人の名前（創設当初の名前 **三美**福祉団）に取り入れた、とても美しい言葉です。

私たちは福祉を通して、私たちと関係する皆様と共に、人と人、人と環境が世代や分野を超えてつながることで、一人ひとりの暮らしを豊かにし、生きがいのある地域をともに創っていく社会を指しています。



厚生労働省 ポータルサイトより

**みつみ福祉会**



**0795-75-0314**